

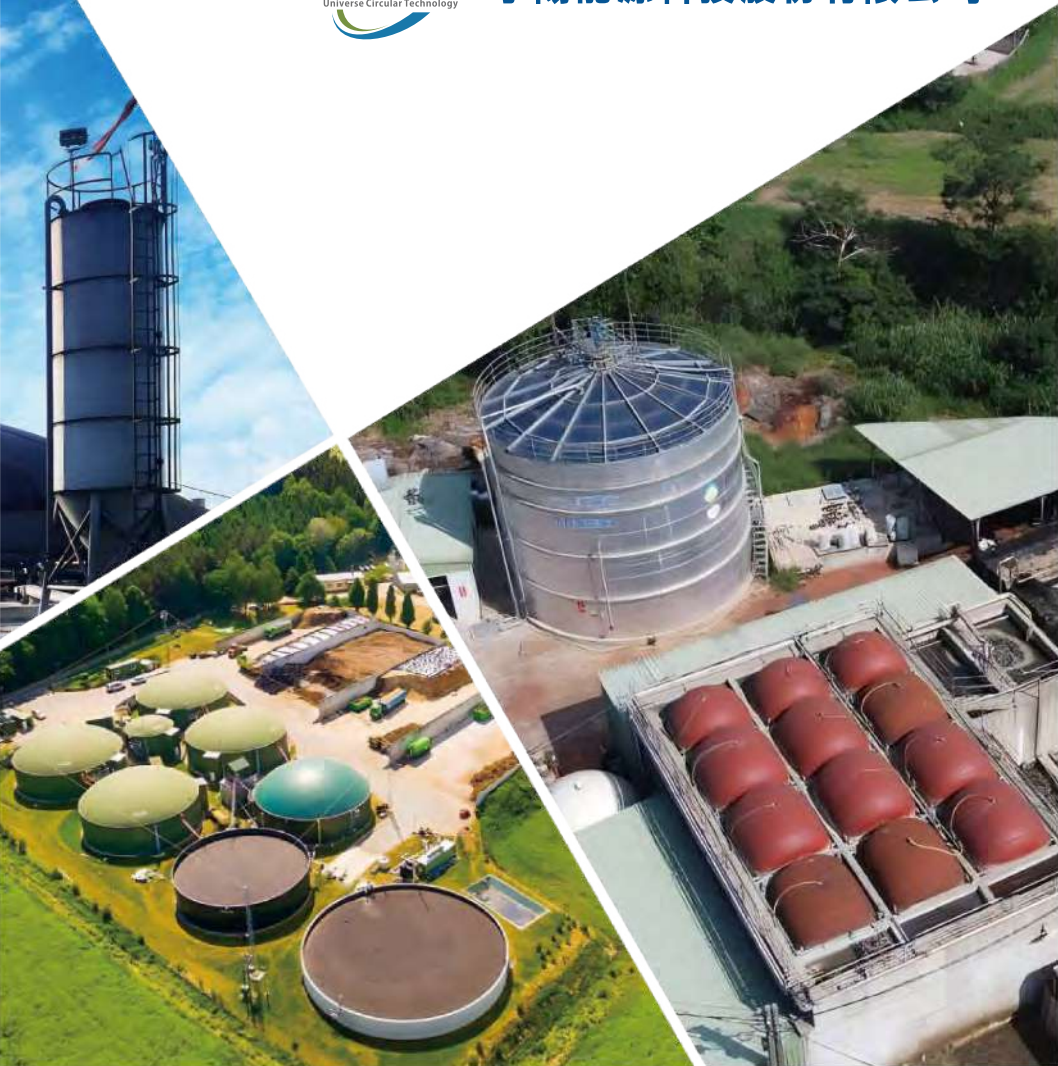
零廢棄

全回收

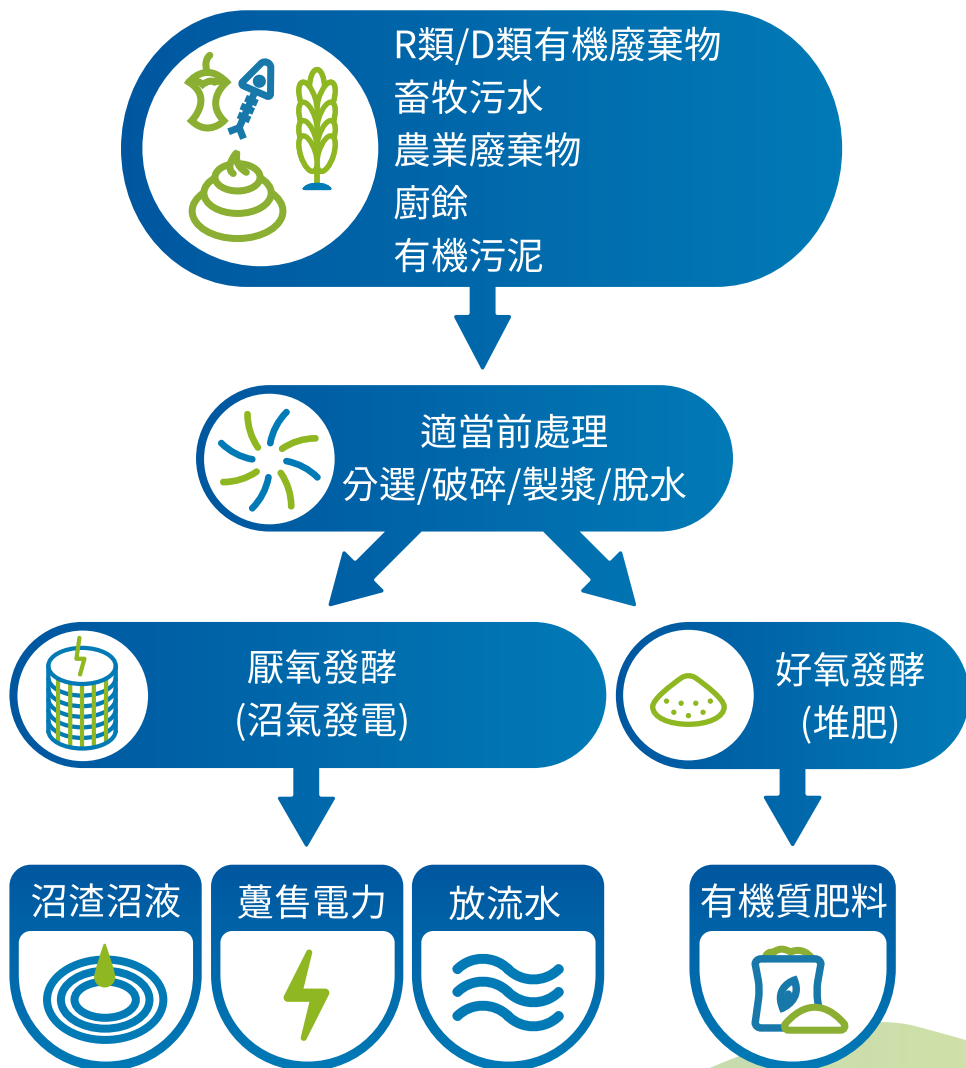
無汙染



宇陽能源科技股份有限公司



# 流程圖





## 玻璃熔合鋼厭氧發酵槽

專利材料

適合台灣環境使用

### 產品介紹

玻璃熔合鋼厭氧發酵槽以鈦合金和鋼鐵製成之高強度鋼板，經塗佈釉料後進行高溫燒結，使釉料熔於鋼板表面形成高惰性保護層。具有堅固、抗腐蝕、耐磨性、抗衝擊等優點。

### 產品特色

- ▶ 安裝速度快
- ▶ 具強防腐性
- ▶ 能承受嚴寒低溫環境
- ▶ 符合台灣多地震、颱風的結構要求
- ▶ 外型美觀
- ▶ 標準化製程，品質穩定
- ▶ 產品壽命可長達30年以上
- ▶ 可搬遷、擴充及回收利用

### 比較

※以1000 m <sup>3</sup> 槽體為例	鋼筋水泥槽	碳鋼焊接槽	玻璃熔合鋼槽
施工週期	>3個月	>2個月	1個月
施作方法	傳統模板組立 施工程序繁瑣	金屬焊接 施工團隊難尋	專業技術 施工流程單純
拆遷可能性	無法拆遷	拆遷及回收使用困難	可搬運及回收使用

### 應用場域及物料



畜牧業



石化工業



養殖漁業



造紙業



製酒業



污水設施



沼氣

## 規格

高 直徑	層數	3	4	5	6	7	8	9	10	12	14	16	18	20	
		高(m)	3.6	4.8	6	7.2	8.4	9.6	10.8	12	14.4	16.8	19.2	21.6	24
D(m)	鈦合金鋼板數/圈	佔地面積	容積(m <sup>3</sup> )												
4.58	6	16.51	59	79	99	119	138	158	178	198	237	277	316	356	395
6.11	8	29.35	106	141	176	211	246	281	317	352	422	492	563	633	703
7.64	10	45.86	165	220	275	330	385	440	495	550	660	770	880	989	1100
9.17	12	66.04	238	317	396	475	554	634	713	792	951	1109	1267	1425	1584
10.70	14	89.89	324	431	539	647	755	863	971	1078	1294	1510	1726	1941	2157
12.22	16	117.40	422	563	703	844	985	1125	1266	1407	1688	1969	2251	2532	2813
13.75	18	148.59	534	712	890	1069	1247	1425	1603	1781	2137	2493	2849	3205	3561
15.28	20	183.44	660	880	1100	1320	1540	1759	1979	2199	2639	3079	3518	3961	4401
16.81	22	221.96	799	1065	1331	1597	1863	2129	2396	2662	3194	3726	4261	4794	5326
18.33	24	264.15	949	1266	1583	1899	2216	2532	2849	3165	3798	4431	5067	5700	6333
19.86	26	310.01	1115	1486	1858	2229	2601	2972	3344	3715	4458	5204	5948	6691	7435

## 攪拌機

原廠出產

流體模擬

高效均勻

### 產品介紹

攪拌機為宇陽公司代理之德、日、美等進口攪拌機品牌，可高效均勻攪拌沼液及廢水，並提供最佳化的攪拌過程流體力學模擬。目前有多種攪拌槳葉可供選擇。



### 產品特色

- ▶ 在沼氣、農業和工業領域廣受歡迎
- ▶ 原廠生產
- ▶ 產品壽命長，維修保養方便
- ▶ 為客戶提供客製化設計到安裝方案

### 應用場域及物料



農業



工業領域



污水設施

### SUMA 攪拌機

系列	技術數據	槳葉	槳葉測試結果
FR light 40-220 (6-poles)	4 kW i=5.25 220 rpm	HD+ 640	1.00 kN 2.3 m/s 44 m <sup>3</sup> /min
FR light 40-305 (6-poles)	4 kW i=3.83 305 rpm	HD+ 540	1.00 kN 2.4 m/s 32 m <sup>3</sup> /min
FR light 75-330	7.5 kW i=5.25 330 rpm	HD+ 620	1.80 kN 3.1 m/s 54 m <sup>3</sup> /min
FR light 75-460	4 kW i=3.83 460 rpm	HD+ 480	1.70 kN 3.0 m/s 30 m <sup>3</sup> /min

# 直立式堆肥機

日本技術

能耗少

效率高

可達環保要求

## 產品介紹

可處理多種有機廢棄物，包含禽畜糞、廚餘、有機汙泥等。無需添加額外輔料，完全密閉空間，減少熱量損失。好氧條件下分解有機物並蒸發掉水分，產出優質有機質肥料，含水率30-40%。

## 產品特色

- ▶ 佔地面積少，高效率低能耗
- ▶ 發酵為密閉空間，無需添加輔料
- ▶ 可殺死大部分病原菌、蟲卵及雜草等
- ▶ 廢水零排放，廢氣集中除臭

## 規格

型號	容積 m <sup>3</sup>	裝機 功率 kW	佔地 面積 m <sup>2</sup>	雞糞 (含水率60%)		豬糞 (含水率78%)		牛糞 (含水率85%) + 調整材			廚餘 (含水率80%)		淤泥 (含水率80%) + 調整材			耗電度 數/日
				處理量 t	產出量 t	處理量 t	產出量 t	處理量 t	產出量 t	處理量 t	產出量 t	處理量 t	產出量 t	處理量 t	產出量 t	
UCT-200A	200	72.3	176	25.0	11.8	17	3.3	15.0	2.2	4.2	15.0	1.9	10.5	2.5	3.0	1050
UCT-100A	100	37.7	96	13.5	5.0	10	2.0	8.5	1.3	2.8	8.5	1.1	5.0	1.5	1.7	530
UCT-60A	60	27.3	66	8.0	3.0	6.0	1.2	5.2	0.8	1.6	5.5	0.8	3.5	0.8	1.0	310
UCT-40A	40	8.2	66	6.0	2.2	4.5	0.9	2.6	0.6	1.3	4.0	0.6	2.5	0.6	0.6	310

## 應用場域及物料



畜牧業  
/ 禽畜糞尿



工業領域



農業廢棄物



廢水污泥



廚餘



### 脫臭系統

- ▶ 發酵產生的廢氣，集中輸送至脫臭系統，經水洗脫臭後排放
- ▶ 滿足嚴格環保要求



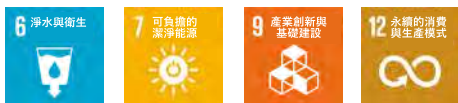
# 公司介紹

宇陽能源秉持零廢棄、全回收和無污染宗旨，提供高效、經濟、可持續的能源解決方案，業務內容涵蓋廢水處理、有機廢棄物處理、沼氣發電等服務，轉化廢棄物為資源，改善水質、減少溫室氣體排放，實踐最大化的循環再利用。

我們不僅致力於技術研發與創新，同時注重環保與社會責任，積極地推動綠色經濟，降低環境風險及生態破壞、提升人類福祉，並協助客戶建立兼顧永續發展且穩定獲利的商業模式。



## 宇陽永續發展核心目標 SDGs



# 公司實績

項目	累積總量
沼氣相關工程案場	20 場以上
厭氧槽體設備建置	25 座以上
厭氧槽體設備容積	80,000 m <sup>3</sup>



## 宇陽能源科技股份有限公司

台北辦公室：105台北市松山區民生東路3段107巷6號4樓  
(台北市瑠公農田水利會大樓)

屏東辦公室：屏東縣內埔鄉學人路702巷64弄9號

